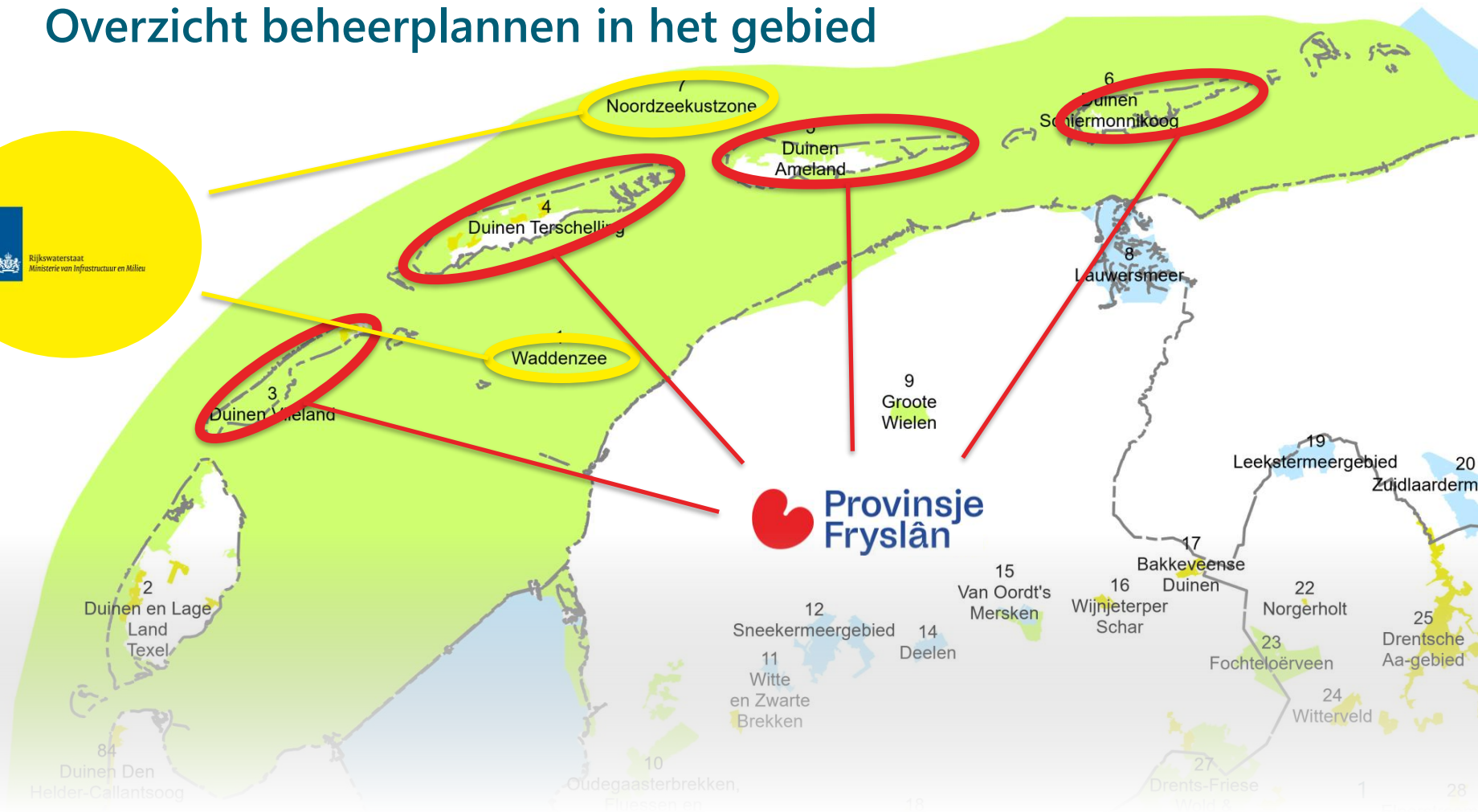


Overzicht beheerplannen in het gebied



Waarom nieuwe beheerplannen?

- Dateren allemaal van juni 2016
- Looptijd van zes jaar
- Verlenging van zes jaar
- Nieuw beheerplan nodig per **juni 2028** (incl. bestuurlijke vaststelling)

In 7 stappen naar een nieuw beheerplan

Fase 1: Analyse evaluaties (NDA's, adviezen Ecologische Autoriteit)

Fase 2: Visie, ambitie en doelen per deelgebied vaststellen

Fase 3: Maatregelen bepalen

Fase 4: Monitoringsmaatregelen bepalen

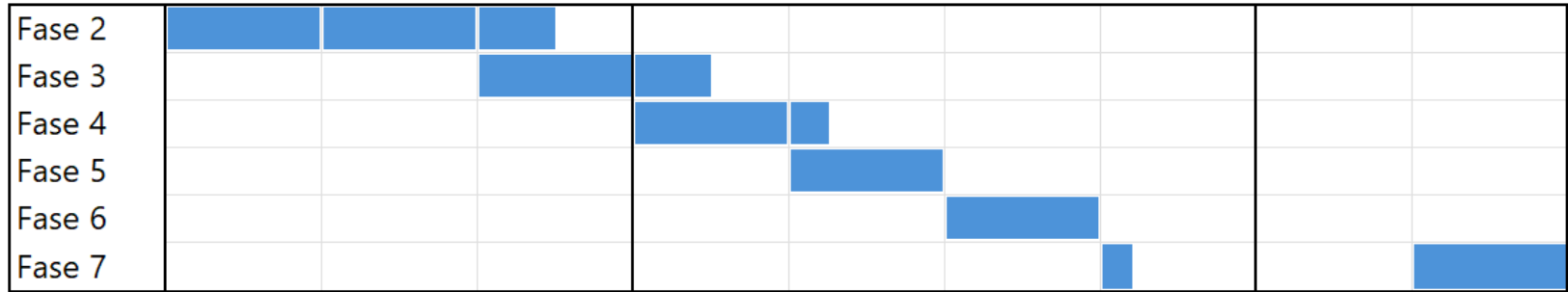
Fase 5: Concept beheerplannen

Fase 6: Ontwerp-beheerplannen

Fase 7: Ter inzage legging + definitief beheerplan

2026			2027				2028	
Q2	Q3	Q4	Q1	Q2	Q3	Q4	Q1	Q2

Terschelling en Schiermonnikoog



Vlieland en Ameland

